

12.

*slovenski.....  
.....bienale  
ilustracije.....*

*podoba knjige ... knjiga podob*

GALERIJA CANKARJEV DOM 18. 11. 2016 – 28. 2. 2017

### ***Pogoji sodelovanja***

Na Slovenski bienale ilustracije so vabljeni člani Zveze društev slovenskih likovnih umetnikov, člani Društva oblikovalcev Slovenije, založniške hiše in drugi ilustratorji preko javnega razpisa in z neposrednim pošiljanjem prijavnice.

Avtorji morajo oddati **štiri izvorna likovna dela ene tematske celote, primerne za predstavitev, ki so bila objavljena v knjigi ali reviji po letu 2011 ali dela pripravljena za avtorski projekt.**

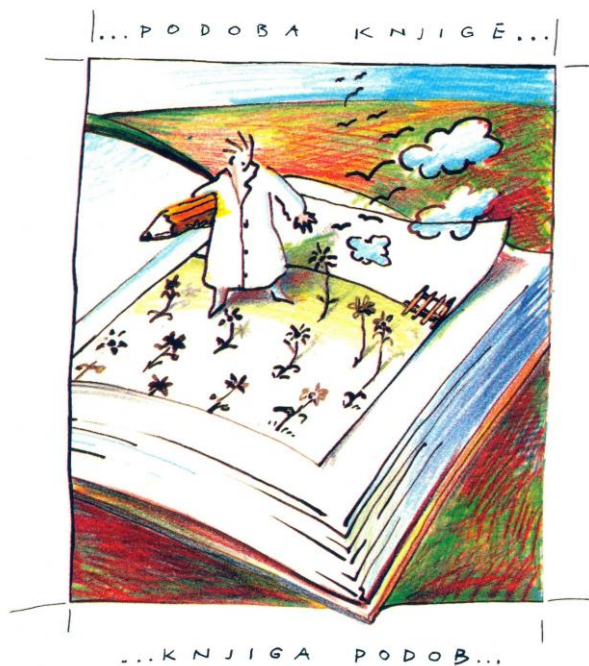
Prijavite lahko dela v kategorijo **umetniške** ali **poljudnoznanstvene** ilustracije.

**Dela brez paspartujev (NAJ NE PRESEGAJO VELIKOSTI 70 x 100 cm) dostavite v Galerijo ZDSLJU na Komenskega 8 v Ljubljani, vsak delavnik od 8. 8. 2016 do 23. 9. 2016 med 11. in 16. uro**, kjer lahko predčasno dvignete tudi prijavne obrazce. Prijavni obrazci so dostopni tudi na spletnem portalu Cankarjevega doma [www.cd-cc.si](http://www.cd-cc.si) (Razstave\ 12. SBI) in na spletni strani ZDSLJU <http://www.zdslu.si/razstave-in-obvestila/obvestila/>.

Vsako likovno delo mora imeti na hrbtni strani nalepko (priložene na posebnem listu) oštevilčeno od ena do štiri. Avtor mora poslati tudi lastnoročno podpisano prijavo za razstavo. V primeru, ko so prijavljena dela že izdana v knjižni obliki, vas prosimo, da **knjigo priložite. Priložite tudi skene prijavljenih ilustracij na CD.**

Vsa dela, ki bodo ustrezala pogojem sodelovanja bo pregledala petčlanska strokovna žirija. Žirijo določi kustos Cankarjevega doma v sodelovanju z IO Sekcije ilustratorjev ZDSLJU. Žirija bo izbrala razstavljalce po merilu umetniške kvalitete del. Žirija si pridružuje pravico, da določi število razstavljenih ilustracij glede na prostorske omejitve. Avtorji, ki razstavljajo, dovoljujejo, da se njihova dela reproducirajo v razstavnem katalogu in spremljajočih tiskanih materialih (plakat, vabilo, razglednice) ter uporabo reprodukcij sodelujočih ilustracij v reklamne namene bienala in za pridobivanje sponzorjev, kar potrjujejo s podpisom na prijavnem listu.

Avtorji, ki ne bodo izbrani za sodelovanje na razstavi, bodo o tem obveščeni po končanem delu žirije. Svoja dela avtorji dvignejo osebno v Galeriji ZDSLJU na Komenskega 8 v Ljubljani. **Vsi avtorji** so dolžni dvigniti dela v okviru dogovorjenega roka.



## Strokovna žirija podeli nagrade za knjižno ilustracijo za leto 2016

**nagrado Hinka Smrekarja**  
**plaketo Hinka Smrekarja (2)**  
**priznanje Hinka Smrekarja (2)**  
**nagrado za življenjsko delo**

nagrade sponzorjev oziroma druge pohvale (če se žirija za podelitev odloči)

## *Pravila Slovenskega bienala ilustracije*

Programski okvir Slovenskega bienala ilustracije je seznanjanje strokovne javnosti in ljubiteljev ilustracije z najnovejšimi likovnimi dosežki na tem področju in promocijo le-teh med založniki. Termin razstave se pokriva s terminom razstave Slovenskega knjižnega sejma.

**Prejemnik letošnje nagrade za življenjsko delo je ilustrator Marjan Manček.** Njegova likovna dela bodo razstavljena v spremljevalnem programu.

Slovenski bienale ilustracije zagotavlja možnosti za nadaljnji razvoj naše, po kvaliteti tudi v tujini priznane ilustracije, ter kontinuiteto njene prisotnosti v slovenskem in mednarodnem prostoru.

### **Ustanovitelj**

Slovenski bienale ilustracije je ustanovila Zveza društev slovenskih likovnih umetnikov, Sekcija ilustratorjev leta 1993.

### **Organizator**

Slovenski bienale ilustracije organizira Zveza društev slovenskih likovnih umetnikov, Sekcija ilustratorjev v sodelovanju z Galerijo kulturnega in kongresnega centra Cankarjev dom, Prešernova 10, Ljubljana.

### **Opombe:**

Bienale predstavlja eno izmed možnih izhodišč pri imenovanju ilustratorja na Častno listo in Andersenovo nagrado Mednarodne zveze za mladinsko književnost IBBY.

Spremljajoča publikacija bo poslana mednarodni reviji za mladinsko literaturo BOOKBIRD, ki jo izdaja IBBY in mednarodni knjižnici za mladinsko književnost v München.

Člani žirije ne razstavljajo svojih del na bienalu.

Ilustracija: Zdravko Papič, Slovenskemu bienalu ilustracije na pot, 1993